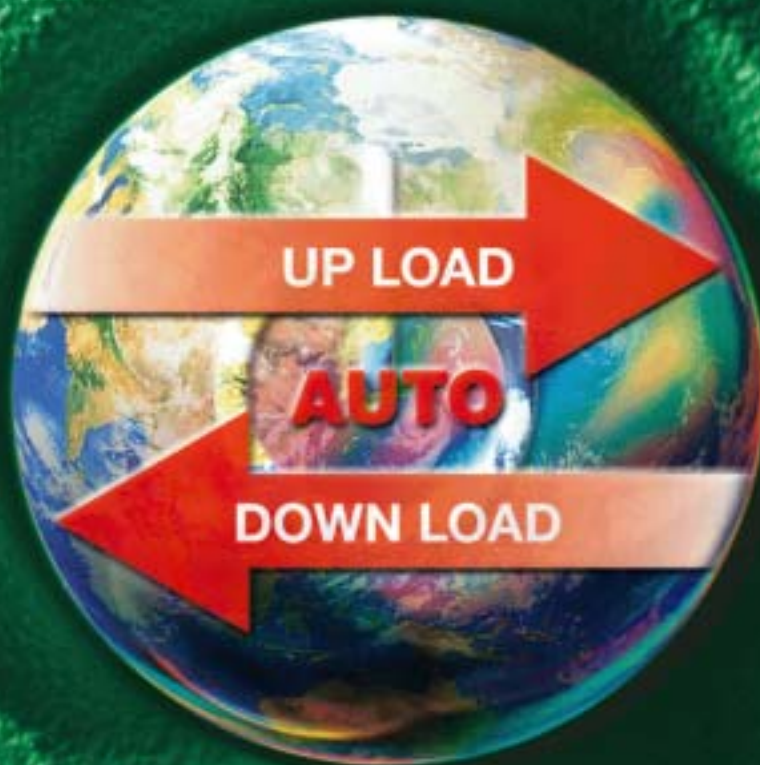


# 自動送受信パック

for クライアント

**BACREX**  
Internet EDI System [バクレックス]

BACREXサーバとのデータ送受信を自動化する  
インターネットEDI運用ツール



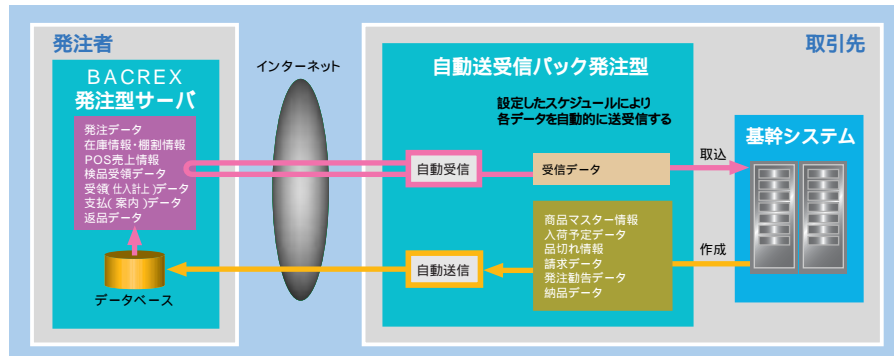
COST DOWN  
POWER



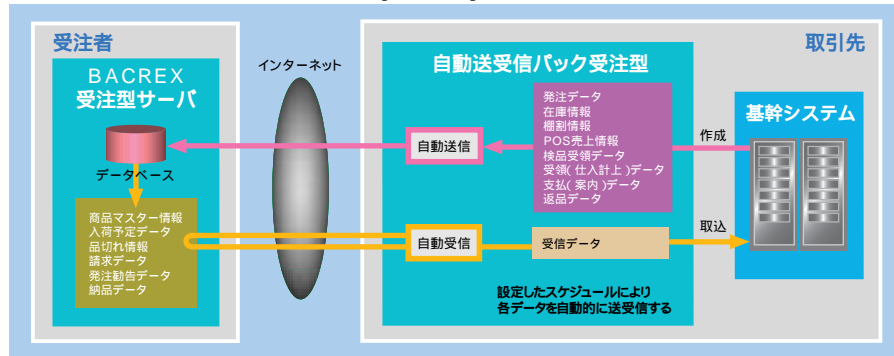
# 自動送受信パックforクライアントで スムーズなEDI運用が可能になります。

インターネットEDIシステムBACREX(バクレックス)と自動的にデータの送受信ができる便利なオプションです。BACREXを導入しているユーザーの取引先(クライアント)にインストールするだけで、接続、ログイン、認証、データ選択、送受信、終了といった一連の操作が自動化され、面倒な操作がありません。処理忘れや二重処理防止にも役立ち、受発注業務の効率が一段とアップします。

## 自動送受信パックforクライアント(発注型)



## 自動送受信パックforクライアント(受注型)



## 利用例

自動送受信パックforクライアント(発注型) BACREX発注型サーバとEDIを行う仕入先にインストールします。

設定したスケジュールにより発注データを自動的に受信しますので受信忘れを防ぐことができます。また、基幹システムとの連携機能を用意すれば受信後に伝票印刷したり、基幹システムへ発注データを取り込むことも可能になります。(連携機能は個別開発が必要)

また基幹システムで生成された納品データをBACREX発注型サーバに自動送信することもできます。

自動送受信パックforクライアント(受注型) BACREX受注型サーバとEDIを行う得意先にインストールします。

設定したスケジュールにより発注データを自動的に送信しますので送信忘れを防ぐことができます。また、BACREX受注型サーバに用意された納品データをスケジュールに従って自動受信することもできます。基幹システムとの連携機能を用意すれば納品データを自動的に取り込むことも可能になります。(連携機能は個別開発が必要)

## プロトコル

送信・受信ともHTTP / HTTPSです。

## 標準価格

自動送受信パックforクライアント(発注型)

1本 48,000円(1クライアント)

自動送受信パックforクライアント(受注型)

1本 48,000円(1クライアント)

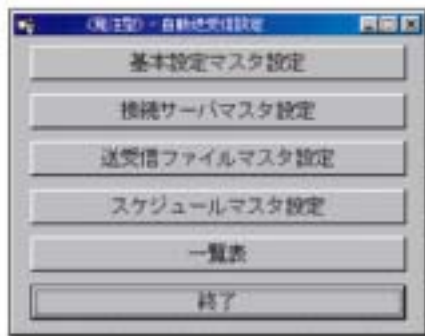
## 動作環境

Windows 98/Me/NT WS/2000Pro

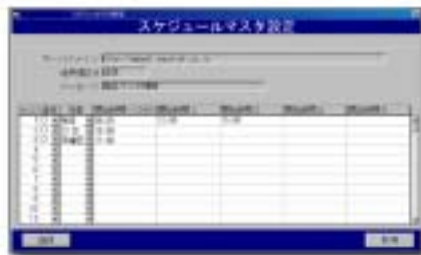
Internet Explorer 5.5SP2/6.0

2002年4月1日「web.EDI」は、名称を「BACREX」に変更しました。本カタログ掲載の内容は改良のため予告なく変更する事が有ります。記載されている社名、製品名は各社の商標または登録商標です。

## 機能概要



ダイヤルアップ/常時接続の設定、ログイン時のID/PWの登録機能  
自動送受信する接続サーバの登録機能(複数サーバ登録可能)  
自動送受信するファイルの選択機能(接続サーバごとに設定可能)



↑スケジュールマスタ設定画面  
毎日受信する、月末に受信する、月曜日に受信する、また受信時間も複数設定できるなど多彩なスケジュールリングが可能です。

## 自動送受信設定画面

受信後または送信後に任意のプログラムを起動できる機能(ファイルごとに設定可能)  
送受信スケジュール設定機能(ファイルごとに日付、曜日、時間指定可)  
自動送受信設定内容の一覧表印刷機能

株式会社 ニュートラル

<http://www.neutral.co.jp> E-mail: [bacrex@neutral.co.jp](mailto:bacrex@neutral.co.jp)

東京オフィス... 〒107-0052 東京都港区赤坂6丁目4番11号ドミエムロード3B

Tel.03-5575-3655 Fax.03-5575-3654

本社..... 〒060-0042 札幌市中央区大通西6丁目10番地1 大通西6ビル

Tel.011-290-5688 Fax.011-290-5687

販売パートナー



**BACREX自動送受信パック (Ver3.0未満) 発注型** ★バージョン3.0以降は次ページを参照して下さい。

株式会社アークス様向け設定値は以下の通りとなります。

■接続サーバマスタ設定

サーバドメイン  
PL/SQL仮想デレトリ

[https://www.e-arcs.jp:4432  
/pls/bacrex\\_dadh](https://www.e-arcs.jp:4432/pls/bacrex_dadh)

テスト環境は [https://www.e-arcs.jp:4434](https://www.e-arcs.jp:4434/pls/bacrex_dadh)  
テスト環境は /pls/bacrex\_dadh4

■送受信ファイルマスタ設定

Web-Load 送受信 ファイル名一覧

NO	送受信	自動送受信パック	データ種類	JCAタイプ		JEDICOSタイプ	
				圧縮ファイル名	解凍後ファイル名	圧縮ファイル名	解凍後ファイル名
1	受信	発注データ	補充発注データ	ORD.LZH	ORD.CSV	ORD.LZH	ORD.JED
2	受信	返品データ	返品データ	RET.LZH	RET.CSV	RET.LZH	RET.JED
3	受信	追加メッセージ2	ピッキングリストデータ	PICK.LZH	PICK.CSV	PICK.LZH	PICK.JED
4	受信	追加メッセージ3	納品確定エラーデータ	DLV-E.LZH	DLV-E.CSV	DLV-E.LZH	DLV-E.JED
5	受信	追加メッセージ7	返品確定エラーデータ	RET-E.LZH	RET-E.CSV	RET-E.LZH	RET-E.JED
6	受信	追加メッセージ5	値引条件一括データ	NEBIKI.LZH	NEBIKI.CSV	NEBIKI.LZH	NEBIKI.JED
7	受信	支払(案内)データ	支払いデータ	PAY.LZH	PAY.CSV	PAY.LZH	PAY.JED
8	受信	追加メッセージ6	未支払いデータ	UNPAID.LZH	UNPAID.CSV	UNPAID.LZH	UNPAID.JED
9	送信	納品データ	納品確定データ	DLVFIX.LZH	DLVFIX.CSV	DLVFIX.LZH	DLVFIX.JED
10	送信	追加メッセージ1	返品確定データ	RETFIX.LZH	RETFIX.CSV	RETFIX.LZH	RETFIX.JED
11	送信	請求データ	請求支払いデータ	SEIKYU.LZH	SEIKYU.CSV	SEIKYU.LZH	SEIKYU.JED

受信の場合は、受信ファイル名が上記の通りとなります。

送信の場合は、上記ファイル名で送信して下さい。違う名前で送るとエラーとなります。

# 株式会社アークス様 インターネットEDIシステム BACREX自動送受信パック バージョン3.0 設定表

BACREX自動送受信パックを使用してEDIを行う際は、下記の内容で設定を行ってください。

## ■基本情報

項目	設定値	備考
タスク監視間隔(秒)	任意(1~60秒)	デフォルト値で問題ありません。(値は任意ですが必ず指定が必要)
インターネット接続方式	LAN接続、常時接続	常時接続をご利用の場合は、こちらを選択してください。
	ダイヤルアップ接続	ダイヤルアップ接続をご利用の場合は、こちらを選択してください。

## ■接続情報

項目	内容
接続名称	任意(貴社で任意に接続名称をお決め下さい。)
接続URL	https://www.e-arcs.jp:4432/ (テスト環境は https://www.e-arcs.jp:4434/)
ユーザーID	株式会社アークス様に申請されたユーザーIDを設定して下さい。
パスワード	株式会社アークス様に申請されたパスワードを設定して下さい。
PL/SQL仮想カートリッジ	/pls/bacrex_dadh (テスト環境は /pls/bacrex_dad4)

## ■メッセージ情報

項目	内容
接続名	接続情報で登録した接続名称を指定して下さい。

No.	利用メッセージ	受信/送信
2	補充発注データ	受信
14	請求支払いデータ	送信
15	支払いデータ	受信
16	返品データ	受信
17	納品確定データ	送信
61	ピッキングリストデータ	受信
62	納品確定エラーデータ	受信
64	値引条件一括データ	受信
65	未支払いデータ	受信

No.	BACREX標準メッセージ	受信/送信
2	発注データ	受信
14	請求データ	送信
15	支払(案内)データ	受信
16	返品データ	受信
17	納品データ	送信

← 「新規メッセージの追加」で追加してください。

上記のように設定します。

## ■ファイル・スケジュール情報

項目	内容
接続名	接続情報で登録した接続名称を指定して下さい。
メッセージ種別	利用メッセージ名を選択し、「メッセージ詳細」「スケジュール」を登録して下さい。

項目	内容				
圧縮・解凍機能	任意(LZH形式が基本)		「LZH形式」を指定した場合		「使用しない」を指定した場合
圧縮ファイル名	納品データ	送信	DLVFIX.LZH		-
	請求データ	送信	SEIKYU.LZH		-
格納ファイル名			CSV形式	JEDICOS形式	-
	発注データ	受信	ORD.CSV	ORD.JED	ORD.LZH
	請求データ	送信	SEIKYU.CSV	SEIKYU.JED	SEIKYU.LZH
	支払データ	受信	PAY.CSV	PAY.JED	PAY.LZH
	返品データ	受信	RET.CSV	RET.JED	RET.LZH
	納品データ	送信	DLVFIX.CSV	DLVFIX.JED	DLVFIX.LZH
	ピッキングリストデータ	受信	PICK.CSV	PICK.JED	PICK.LZH
	納品確定エラーデータ	受信	DLV-E.CSV	DLV-E.JED	DLV-E.LZH
	値引条件一括データ	受信	NEBIKI.CSV	NEBIKI.JED	NEBIKI.LZH
	未支払いデータ	受信	UNPAID.CSV	UNPAID.JED	UNPAID.LZH
格納ディレクトリ	任意(貴社で任意にお決め下さい。)				
リトライ回数	任意(送受信に失敗した際のリトライする回数を設定して下さい。)				
リトライ間隔(分)	任意(送受信に失敗した際のリトライ間隔を設定して下さい。)				
起動プログラム	正常終了時	任意(起動プログラムがある場合は指定して下さい。)			
	異常終了時	任意(起動プログラムがある場合は指定して下さい。)			
	0件受信時	任意(起動プログラムがある場合は指定して下さい。)			
受信ファイルの上書き	任意(貴社で任意にお決め下さい。)				

※インターネットEDIシステムへ送受信は、圧縮形式となります。自動送受信パックの「圧縮・解凍機能」を使用せず、

貴社で圧縮・解凍を行う場合は、「圧縮・解凍機能」で「使用しない」を指定して下さい。

※各メッセージのスケジュールは、アークス様のホームページに掲載されているスケジュールを参照の上、貴社にて任意にお決めください。